



## DACHENTWÄSSERUNG FÜR ALLE FÄLLE.

Mit dem Dachentwässerungsprogramm von Zambelli sind Sie einfach auf alles bestens vorbereitet. Wir bieten Ihnen europaweit das umfangreichste und vielfältigste Sortiment in der Dachentwässerung. Mit rund 3.000 Artikeln, die sich passgenau montieren lassen, einem herausragenden Service und vielen praktischen Lösungen erfüllen wir alle Ansprüche und Anforderungen, die Handwerker und Bauherren an uns stellen. Dachentwässerung made by Zambelli heißt: Hochwertig, langlebig und zweckmäßig.

Aber Zambelli liefert nicht nur Zubehör und Einzelteile, sondern bietet Ihnen gleichzeitig eine vollständige Systemlösung für eine fachmännische Dachentwässerung. Praktisch anzuwenden, ästhetisch anspruchsvoll und wirtschaftlich.

**zambelli**

EINFACH MEISTERHAFT ENTWÄSSERT

Zambelli  
Fertigungs GmbH & Co. KG  
Passauer Straße 3 + 5  
94481 Grafenau

Telefon +49 8555 409-0  
Fax +49 8555 409-30  
E-mail fertigung@zambelli.de

ICH MACH'S EINFACH.



Ihr Fachhandel:



## RINNENVERBINDER zur Reparatur und Neuinstallation

**zambelli**

EINFACH MEISTERHAFT ENTWÄSSERT



## DER KLÜGERE GIBT NACH.

Warum kompliziert, wenn es einfach geht? Mit dem Zambelli-Rinnenverbinder haben Sie eine zuverlässige und praktische Alternative zum Dachrinnenlöten oder -kleben. Ideal zum Abdichten von Rissen an älteren Rinnen. Perfekt, wenn die Montage besonders zügig gehen muss. Einfach, wenn die Arbeitssituation sich schwierig darstellt. Die Rinne kann sich weiterhin dehnen. Das Z-Verschluss-System sorgt dafür, dass alles dauerhaft verbunden ist. Der mitgelieferte Wulstverbinder bringt zusätzliche Stabilität. Die Passform ist optimal auf die gängigsten Normgrößen abgestimmt. Löten, Kleben oder Zuschnappen? Entscheiden Sie selbst!



Der Zambelli Rinnenverbinder inklusive Wulstverbinder für maximale Stabilität.

## DER ZAMBELLI RINNENVERBINDER

- ▶ Ideal für Reparaturen, bei denen die Dachrinne gelötet werden müsste
- ▶ Dauerhafte Verbindung durch Z-Verschluss-System
- ▶ Einfache und schnelle Montage auch bei niedrigen Temperaturen
- ▶ Perfekte Anpassung an halbrunde Rinnen
- ▶ Absolut wasserdicht auch unter temperaturbedingter Dilatation

### tBU-Dichtigkeits-Prüfung

Im Auftrag von Zambelli führte das tBU – Institut für textile Bau- und Umwelttechnik – eine Langzeit-Dichtigkeitsprüfung bei thermischer Längenausdehnung durch. Getestet wurde die Verbindung von zwei Rinnensegmenten aus Titanzink, unter Simulation eines Testzeitraumes von 20 Jahren (den vollständigen Prüfbericht finden Sie unter [www.zambelli.com](http://www.zambelli.com)).

Der Zambelli Rinnenverbinder bewies im Test höchste Dichtigkeit. Die Dilatationsbewegungen wurden schadlos aufgenommen. Die Gefahr der Rissbildung ist langfristig somit ausgeschlossen.

Der Zambelli Rinnenverbinder ist in den angegebenen Größen und in den Materialien Kupfer ■, VM BLANK-ZINC® ■, verzinkt ■ und farbbeschichtet Robust ■ erhältlich.

**Zambelli Rinnenverbinder**  
mit Wulstverbinder, Sicherung und flexibler Z-Feder, Passform nach DIN 18461

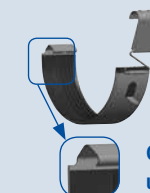
400	<span style="color: red;">■</span>	<span style="color: green;">■</span>	<span style="color: lightblue;">■</span>	<span style="color: orange;">■</span>
333	<span style="color: red;">■</span>	<span style="color: green;">■</span>	<span style="color: lightblue;">■</span>	<span style="color: orange;">■</span>
280	<span style="color: red;">■</span>	<span style="color: green;">■</span>	<span style="color: lightblue;">■</span>	<span style="color: orange;">■</span>
250	<span style="color: red;">■</span>	<span style="color: green;">■</span>	<span style="color: lightblue;">■</span>	<span style="color: orange;">■</span>

### Einfach und schnell montiert:

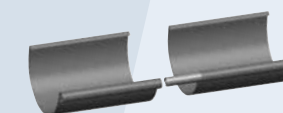


Sicherungs-  
lasche  
öffnen!

Sicherungs-  
lasche öffnen,  
Gummidichtung ca. 3 mm  
unter der Ausklinkung  
einkleben, auf Wulstseite  
überstehen lassen.



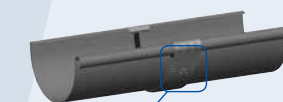
Gummidichtung ca. 3 mm  
unter Ausklinkung einkleben



Die beiden Rinnen durch  
Einstecken des Wulstverbinders  
stabil miteinander verbinden.  
Beide Rinnen auf richtige  
Form hin überprüfen und  
gegebenenfalls in Form  
biegen. Zur Dilatation der  
Rinnen, diese mit 5 mm  
Abstand montieren.



Rinnenverbinder über Was-  
serfalz zuerst einhängen und  
dann nach vorne Richtung  
Wulst ziehen.



Sicherungs-  
lasche  
schließen!

Wulstklammer über Wulst  
legen und nach unten ein-  
schnappen lassen, Sicherungs-  
klammer zubiegen. Fehlt der  
Schnappeffekt, nochmals  
Rinnenform überprüfen und  
korrigieren.



Sehen Sie sich die Montageanleitung  
des Rinnenverbinders als Film an:  
[www.montage-rinnenverbinder.zambelli.de](http://www.montage-rinnenverbinder.zambelli.de)